

KI · STRATEGISCHES PROJEKTMANAGEMENT

Agentic AI. *Mehr als ein Chatbot.*

Was KI heute wirklich kann, und was das für unser Projektmanagement bedeutet.

HAND AUFS HERZ

Wie nutzen wir *KI* heute?






Personalakte
für KI-Agenten

DIE SCHERE GEHT AUF

Zwei *Welten.*

Diskutiert noch
die Einführung 



Techie. vs. **Realist.**



Kapitel 1

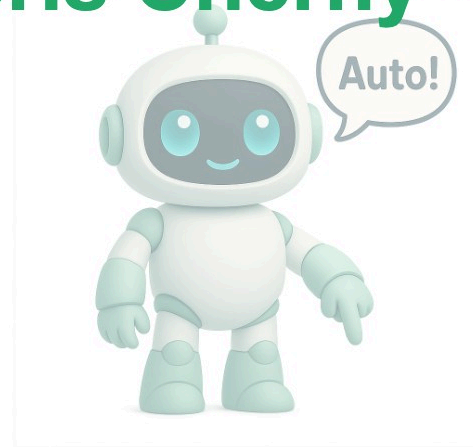
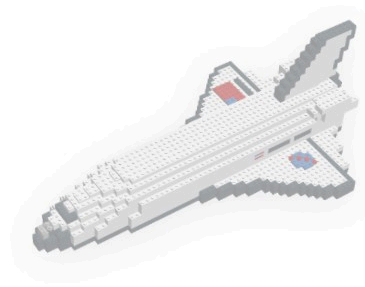
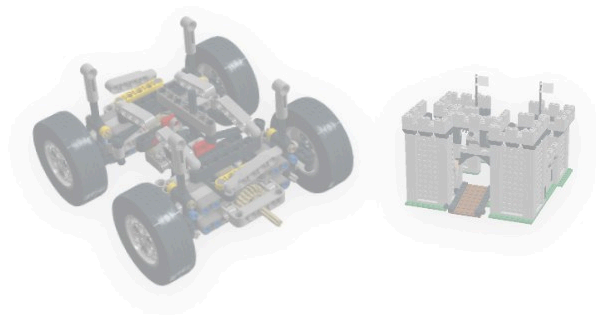
Was ist KI *überhaupt?*

Begriffserklärungen, die uns helfen,
agentic AI besser zu verstehen.



„I don't prompt Claude anymore. I have loops running that prompt Claude. My job is to write loops.“

Boris Cherny · Creator of Claude Code



AI

Generative AI

Agentic AI

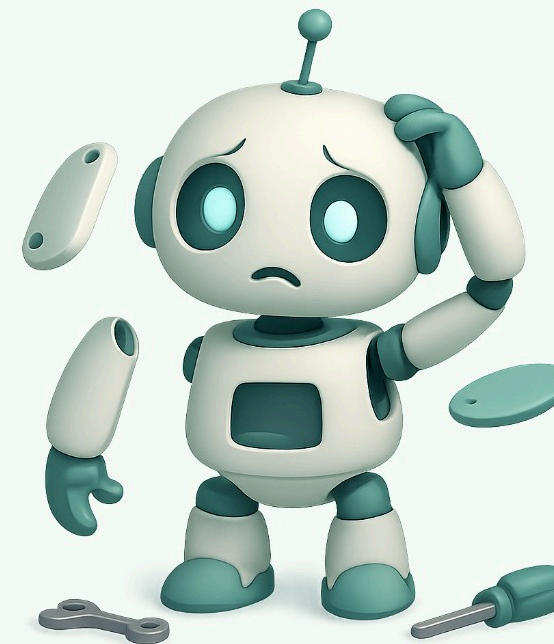
Loop Engineering

Was macht einen **KI-Agenten** aus?

Agentic AI

Generative AI

reaktiv · ein Werkzeug



Generative AI ist nur ein Teil von Agentic AI.

„Ich bin ein Agent.“



GOAL

AUTONOMY

REASONING

TOOLS

(LEARNING)

Ein Agent erledigt Aufgaben anhand einer **ZIELVORGABE**. Dabei entscheidet er die notwendigen Arbeitsschritte **AUTONOM, DENKT NACH**, wie er die Aufgabe angeht, und setzt passende **WERKZEUGE** ein, um das Ziel zu erreichen.

Vom Konzept zur Praxis

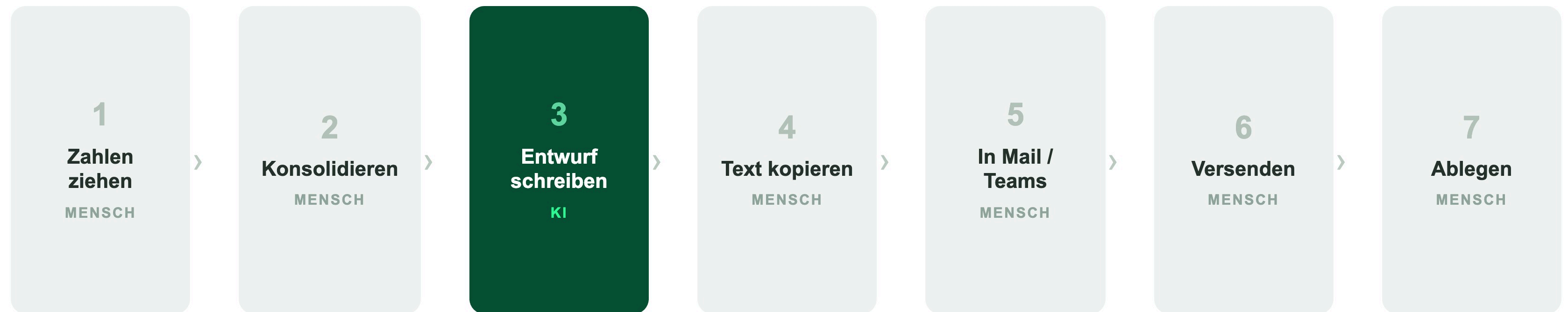
Verstanden. *Und nun?*

Das Beispiel sitzt, wir rennen jetzt alle locker über die LEGOs. Aber was bringt uns das konkret im Projektmanagement?



Statusbericht, mit Gen AI

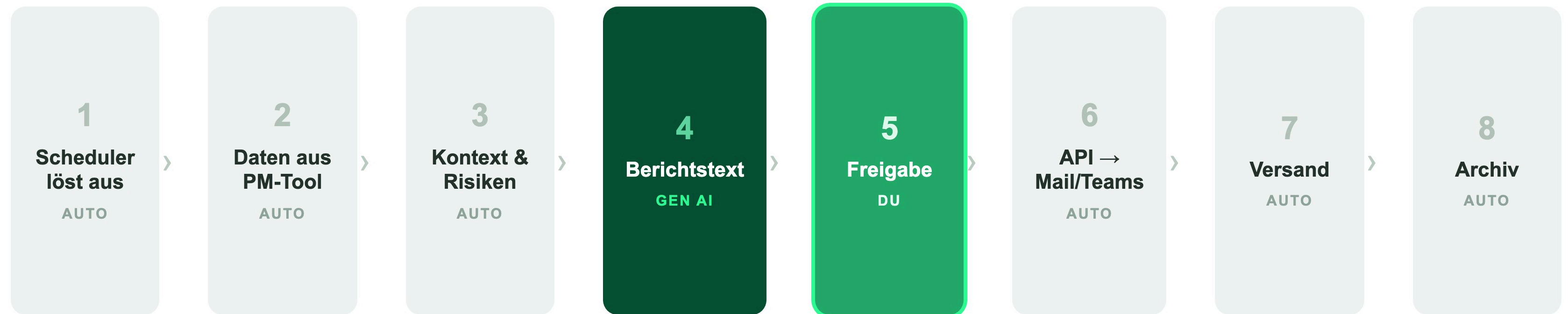
„Schreibe einen Statusbericht für Projekt Alpha mit folgenden Fortschritten ...“, die Daten hat der PL vorher manuell zusammengetragen.



Die KI macht **genau 1** Schritt. Die anderen **6** macht der Mensch.

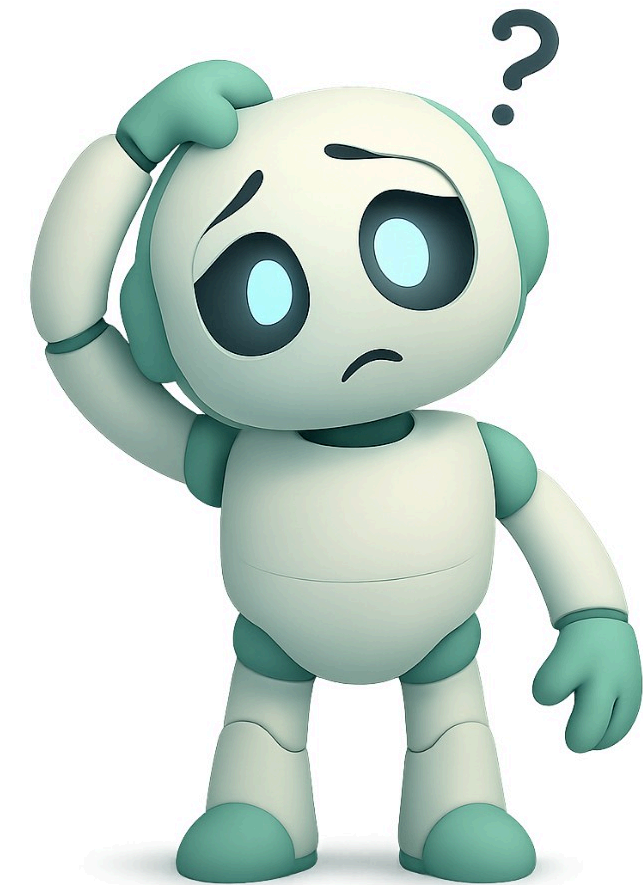
Statusbericht, mit **Agentic AI**

„Erstelle jeden Freitag um 15 Uhr den Wochenstatusbericht für Projekt Alpha und lege ihn mir zur Freigabe vor.“



Der Mensch nur noch am **Freigabe-Gate, 1 von 8**. Agentic AI **dirigiert** Gen AI.

Ist das wirklich *agentic AI*,
oder einfach nur ein *Workflow*?!



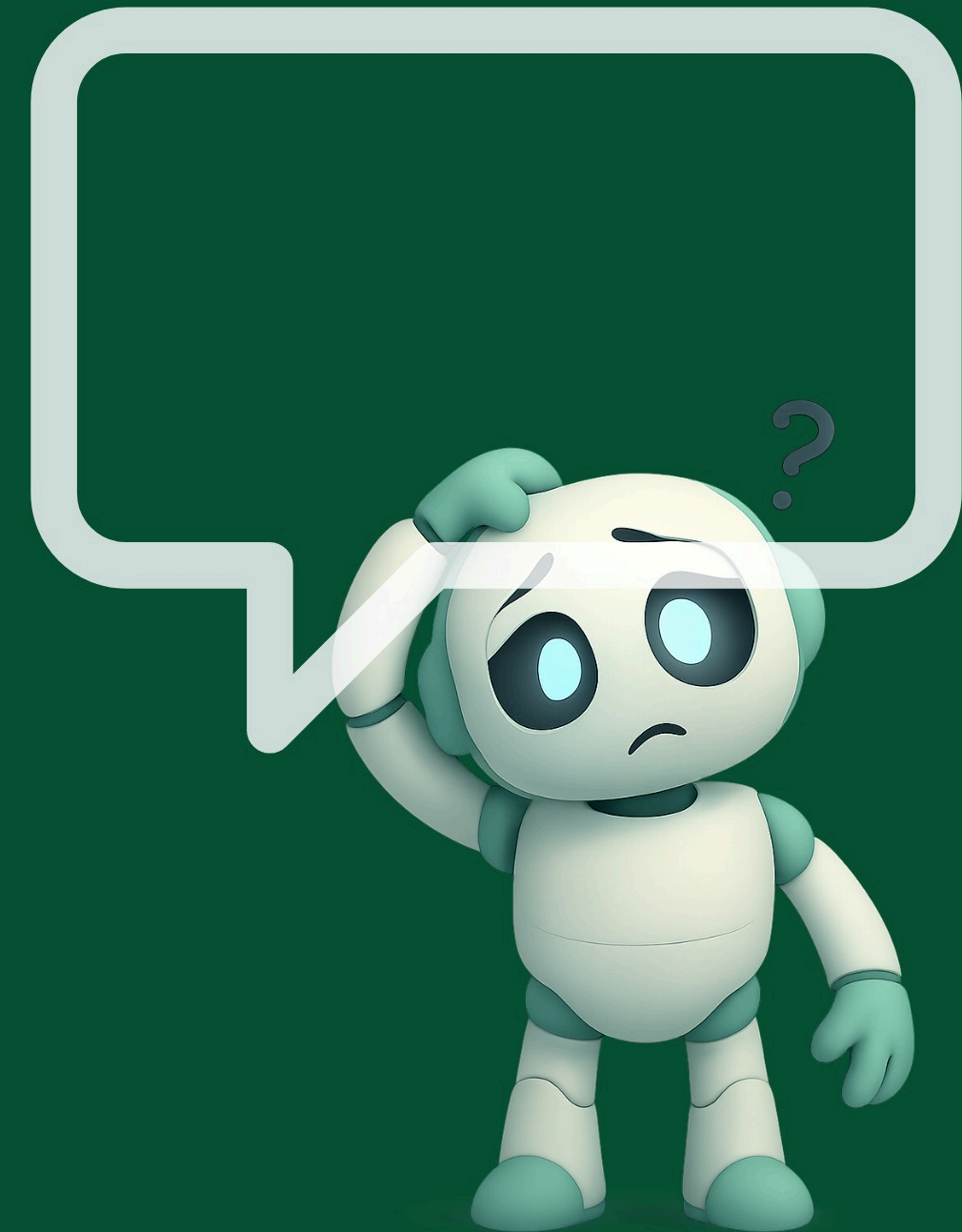
Ist das wirklich *agentic AI*, **STEILE THESEN** Was gerade *gesagt* wird. oder einfach nur in *Workflow*?! © 2024 Bechtle AG

„SaaS is changing.“

„I don't write prompts anymore.“

„The best AI-users are not developers.“

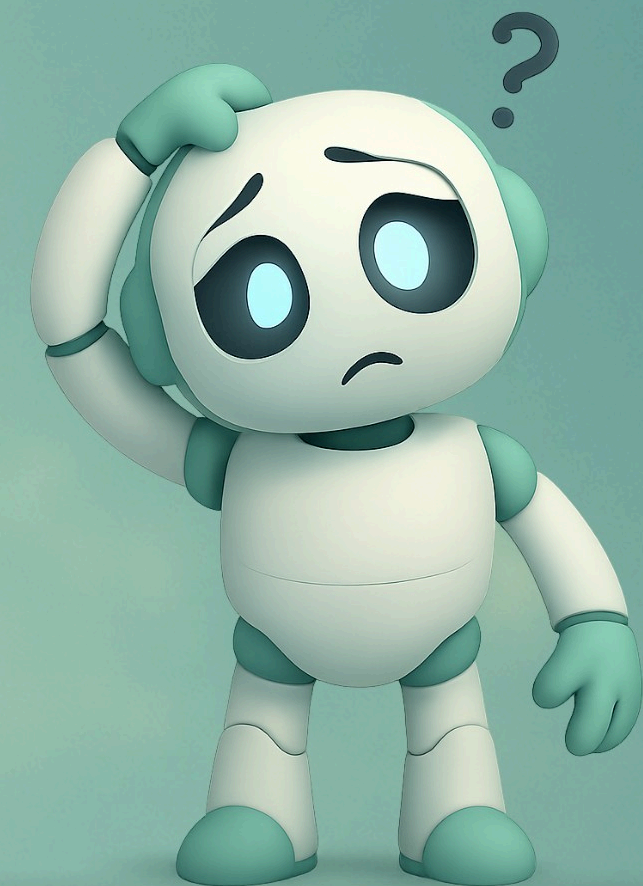
„The best programming language is English.“



Ist das wirklich *agentic AI*,
oder einfach nur ein *Workflow*?!



Was bleibt, ist das
Urteil.



Ist das wirklich *agentic AI*, Wie man KI führt oder einfach nur ein *Workflow*?! Ein hochbegabter *Fünfjähriger.*

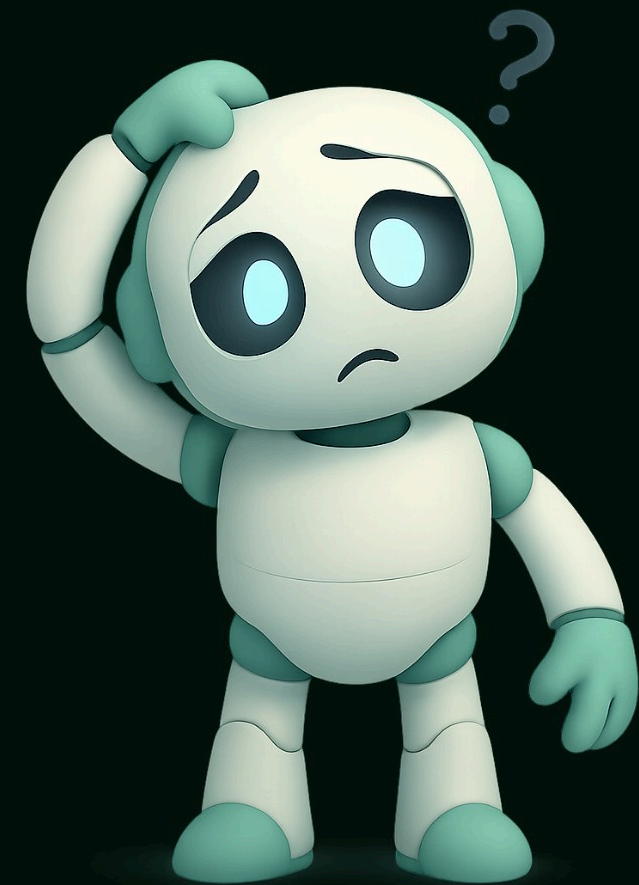
Setz den Rahmen und führ sie richtig,
dann liefert sie Spitzenergebnisse.
Lässt man zu viel Freiraum, kommt
kreativer, gut klingender Mist heraus.



Ist das wirklich *agentic AI*,
oder einfach nur ein *Workflow* ?!

KI im *Projektmanagement.*

Output wird billig, Outcome zählt. Die Excel-Tabelle ist wertlos, was sie *bewirkt*, zählt. KI ersetzt nicht euren Job, sie verschiebt ihn. Keine Tool-Einführung, sondern eine veränderte Arbeitswelt.



Klim Projektmanagement: drei Einsatzfelder



Monitoring

In der Softwareentwicklung übernimmt der Agent das Monitoring und meldet nur das Wichtige. Du musst nicht mehr alles selbst im Blick halten.



Roadmap

Strukturiert die Roadmap um, zeigt Abhängigkeiten und Lösungswege direkt aus den Projektdaten, statt manueller Pflege.



Frühwarnung

Überwacht den kritischen Pfad. Rutscht eine Aufgabe mehr als zwei Tage, eskaliert der Agent automatisch, bevor es brennt.

Trend: der Agent als **Team-Mitglied** im Board, das eigene Tasks zugewiesen bekommt. Immer Helfer, nie Ersatz.

Ist das wirklich *agentic AI*,
oder einfach nur ein *Workflow*?!

EUER AUFTRAG

Welche Aufgabe gebt *ihr* ab?

Überlegt euch: Welche Aufgaben oder Abläufe könnten bei euch mit KI-Unterstützung laufen? Lasst uns Ideen sammeln, wie wir unser Projektmanagement konkret unterstützen.



Ist das wirklich *agentic AI*,
oder einfach nur ein *Workflow*?!


KI ist ein mächtiges Werkzeug.

**Aber ein Werkzeug ist nur so gut wie
die *Hand*, die es führt.
Und die bleibt *eure*.**

